

Procédure de Création d'un Utilisateur Obligatoire dans une OU

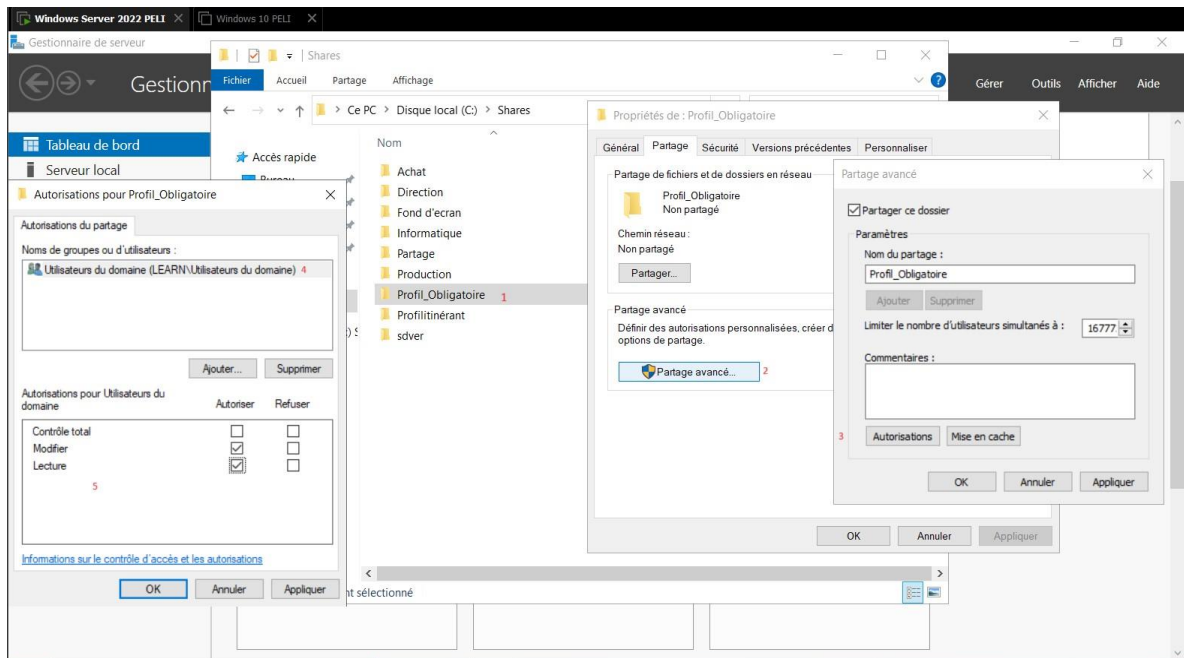
Cette procédure décrit les étapes nécessaires pour créer un utilisateur obligatoire dans une Unité d'Organisation (OU), avec un dossier partagé dans le profil utilisateur et la conversion du fichier ntuser.dat en ntuser.man. Vous pouvez ajouter des captures d'écran à chaque étape pour plus de clarté.

Étape 1 : Création d'un Utilisateur dans l'OU

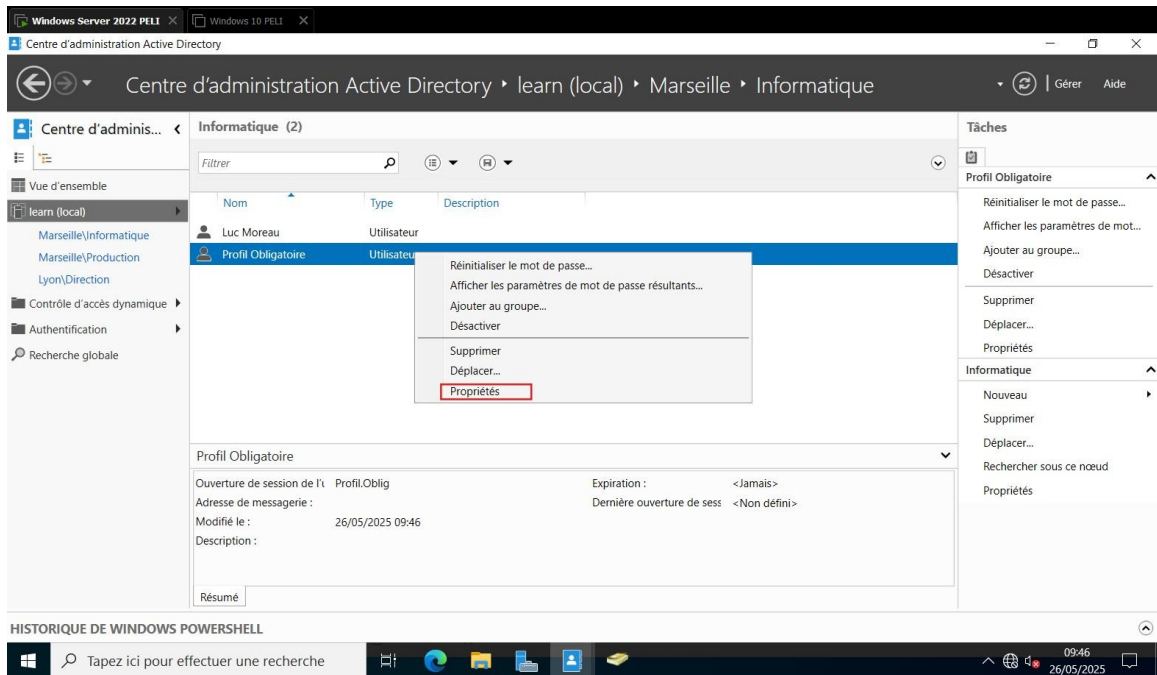
1. Lancez la console Active Directory Users and Computers (ADUC).
2. Accédez à l'unité d'organisation (OU) où vous souhaitez ajouter l'utilisateur.
3. Faites un clic droit sur l'OU, puis choisissez Nouveau > Utilisateur.
4. Renseignez les informations nécessaires (nom, prénom, identifiant de connexion, etc.).
5. Cliquez sur Suivant et attribuez un mot de passe à l'utilisateur.
6. Si besoin, cochez l'option L'utilisateur devra modifier son mot de passe lors de sa première connexion.
7. Terminez l'opération en cliquant sur Terminer.

Étape 2 : Création d'un Dossier Partagé pour le Profil Utilisateur

1. Sur le serveur, créez un dossier destiné à héberger les profils des utilisateurs.
2. Configurez le partage de ce dossier en attribuant les autorisations nécessaires aux utilisateurs

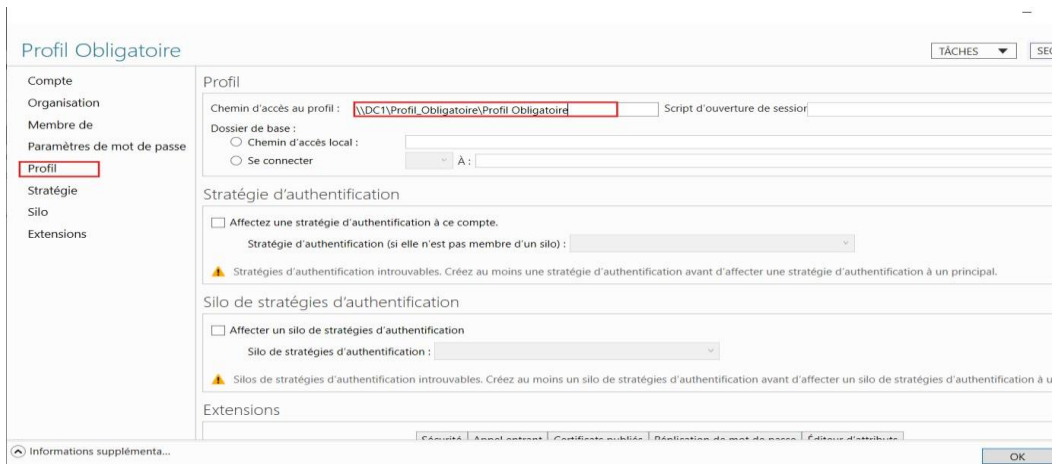


1. Dans la console ADU, faites un clic droit sur l'utilisateur créé et sélectionnez 'Propriétés'.



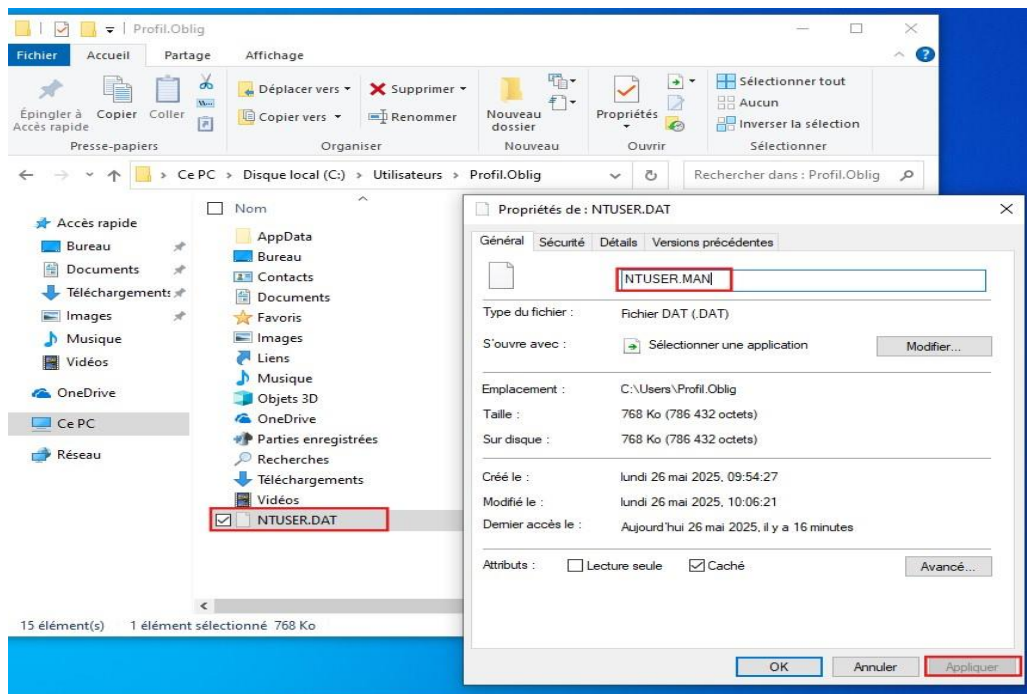
2. Allez dans l'onglet 'Profil'.

3. Dans le champ 'Chemin du profil', entrez le chemin UNC du dossier partagé (par exemple, \\serveur\profils\%username%).
4. Cliquez sur 'OK' pour enregistrer les modifications.



Étape 3 : Conversion du fichier ntuser.dat en ntuser.man

1. Connectez-vous sur le poste de l'utilisateur en utilisant un compte administrateur.
2. Ouvrez le dossier de profil de l'utilisateur (ex. : C:\Utilisateurs\nom_utilisateur).
3. Assurez-vous que l'affichage des fichiers cachés et des extensions est activé.
4. Recherchez le fichier nommé ntuser.dat.
5. Renommez ce fichier en ntuser.man.



3. Déconnectez-vous et reconnectez-vous avec le compte utilisateur pour vérifier que le profil obligatoire est appliqué.

Conclusion :

Vous avez maintenant créé un utilisateur obligatoire dans une OU, configuré un dossier partagé pour le profil utilisateur, et converti le fichier ntuser.dat en ntuser.man.