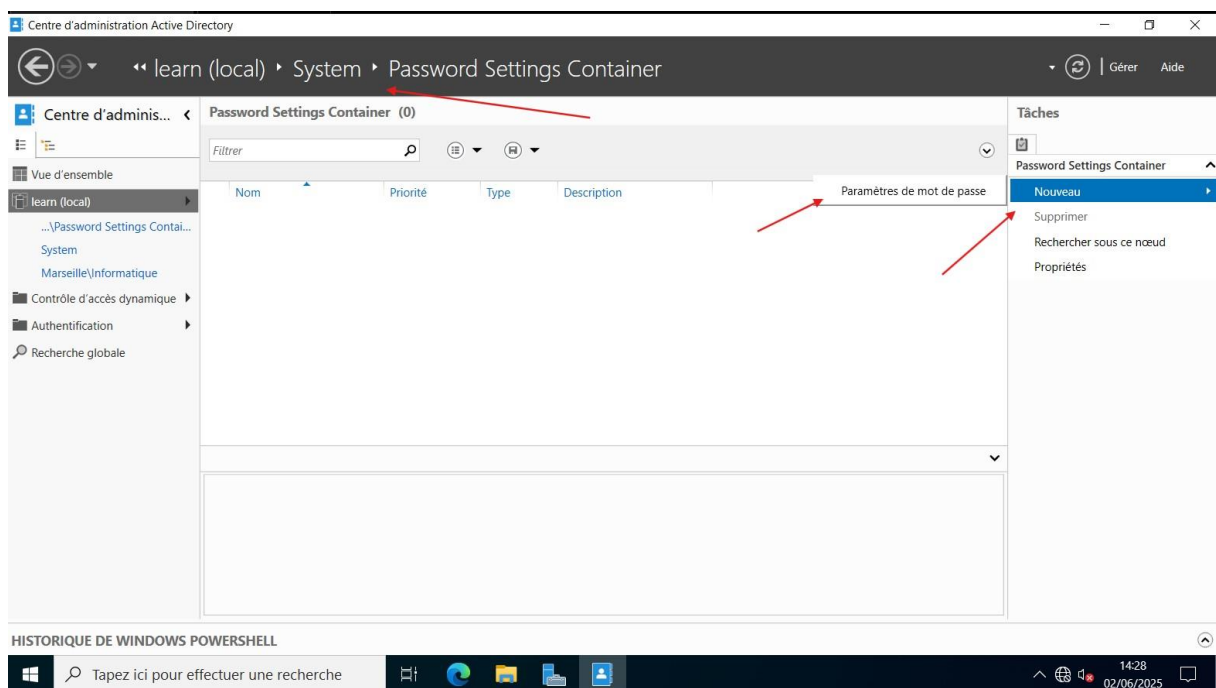


Procédure : Stratégie de verrouillage de compte via Active Directory (GPO)

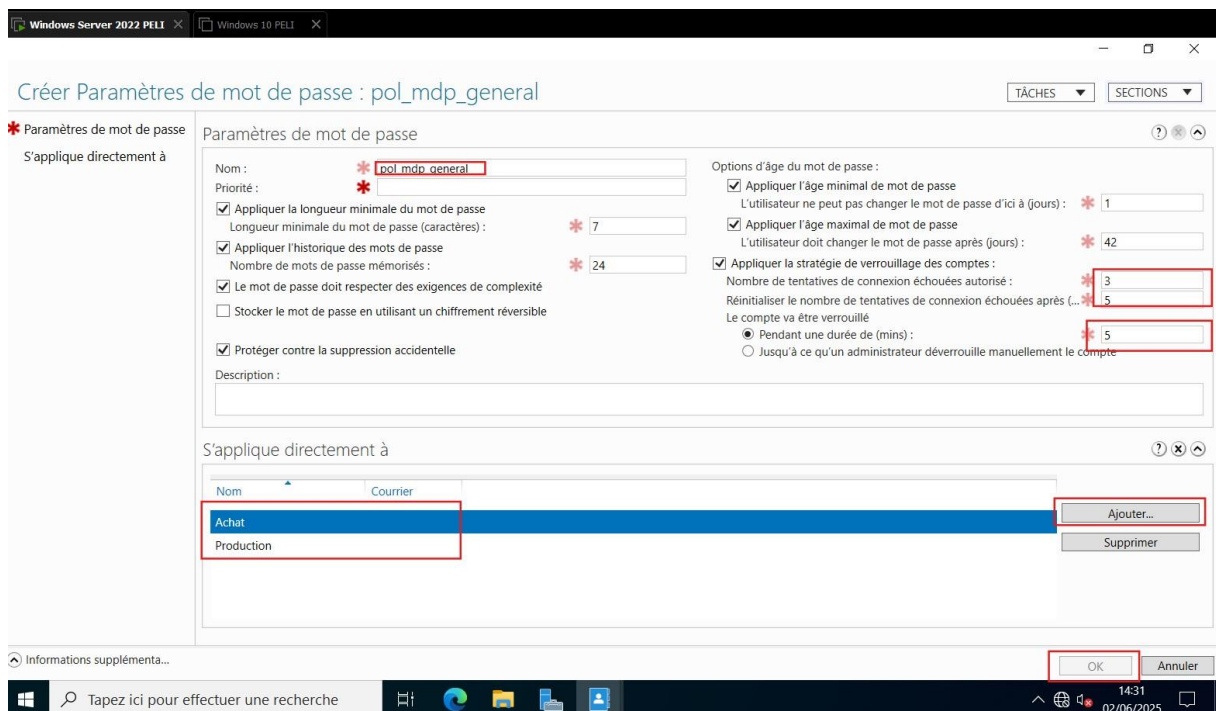
Objectif :

- Verrouillage du compte après 3 échecs de connexion.
- Réinitialisation du compte après 5 minutes.
- Déverrouillage automatique 5 minutes après le verrouillage.

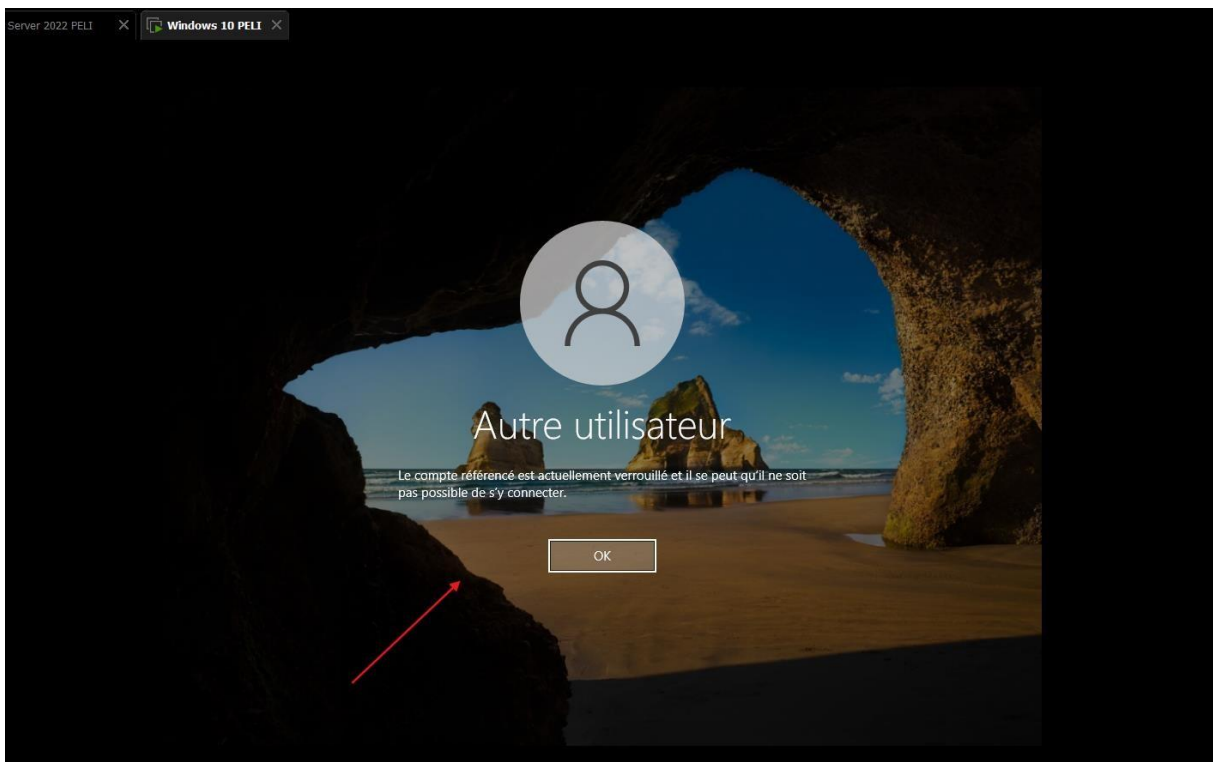
Dans la console d'administration Active Directory, accédez à System, puis ouvrez Password Settings Container. Cliquez ensuite sur Nouveau, puis sélectionnez Paramètres de mot de passe.



Saisissez le nom de la stratégie de mot de passe, complétez tous les champs requis, puis cliquez sur Ajouter pour inclure les utilisateurs ou groupes souhaités. Finalisez en cliquant sur OK.



Après trois tentatives, le compte est automatiquement verrouillé. Il sera déverrouillé après un délai d'attente de 5 minutes.



Une fois les 5 minutes écoulées, l'utilisateur peut saisir le bon mot de passe et accéder de nouveau à son compte.