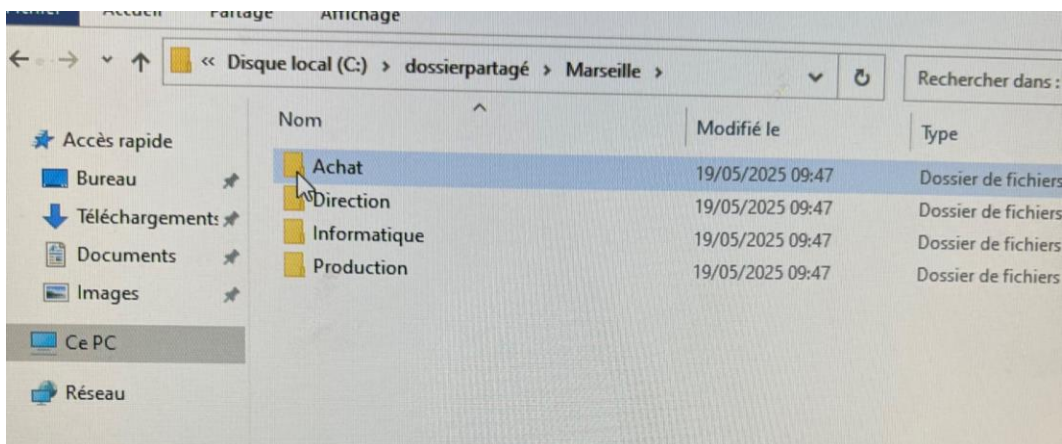
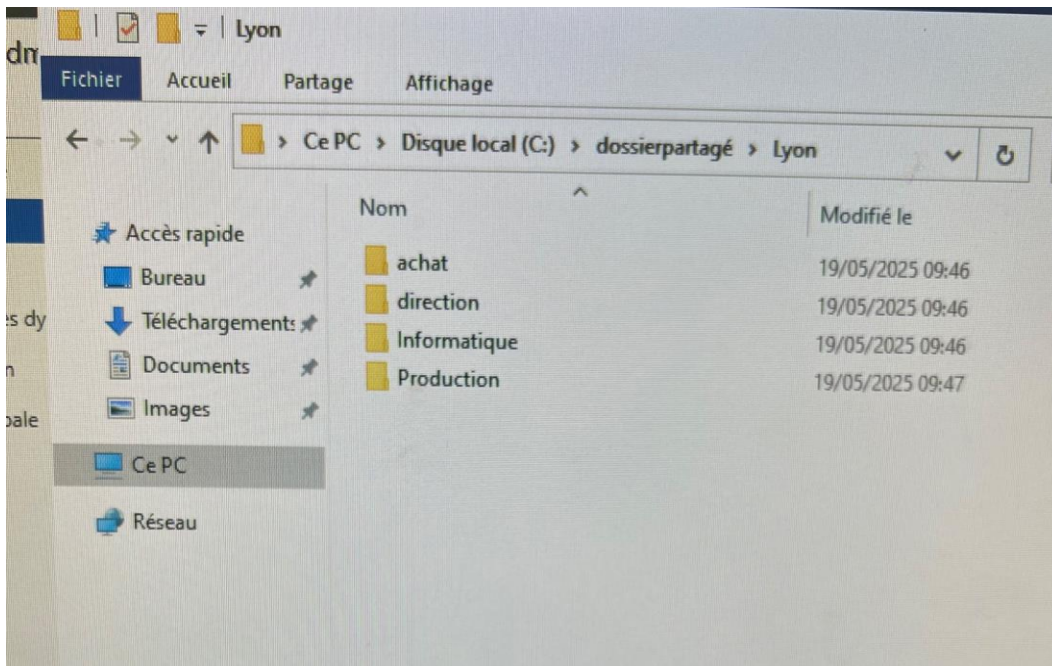


DEPP Paul

Procédure Création Fichier Partagé via GPO

Commencez par créer une arborescence sur le disque local du serveur, par exemple dans `C:\dossierpartagé`.

Dans ce dossier principal, créez deux sous-dossiers correspondant aux sites (Lyon et Marseille), puis dans chacun de ces dossiers, créez les sous-dossiers correspondant aux services suivants: Achat, Informatique, Production et Direction.



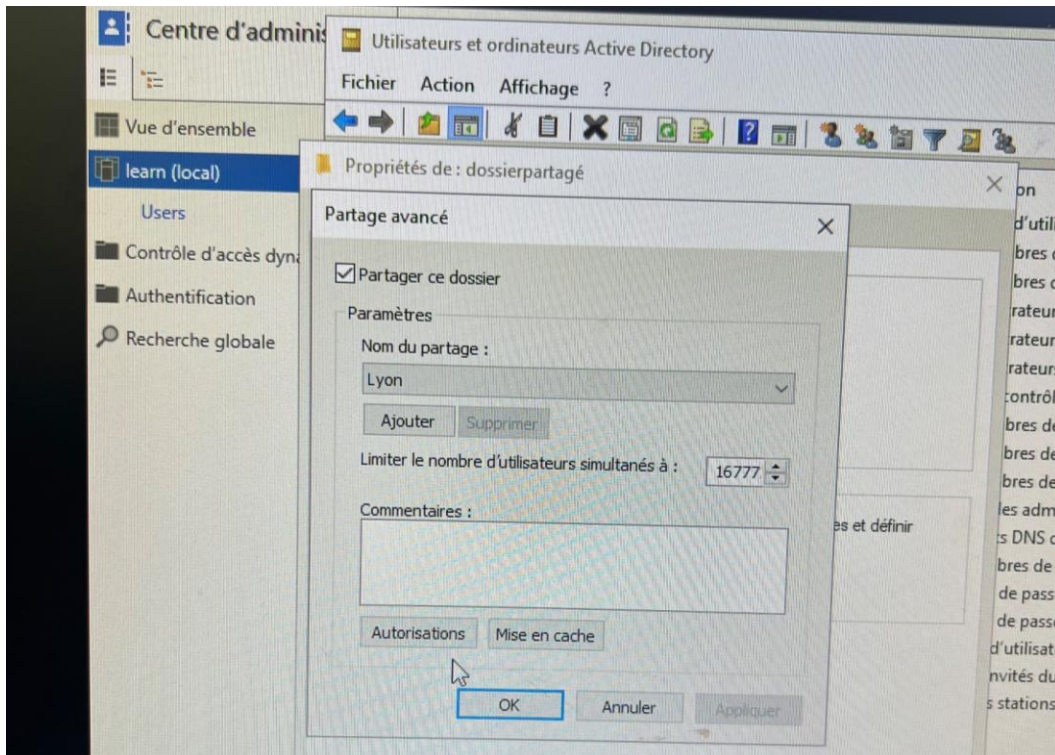
Ensuite,

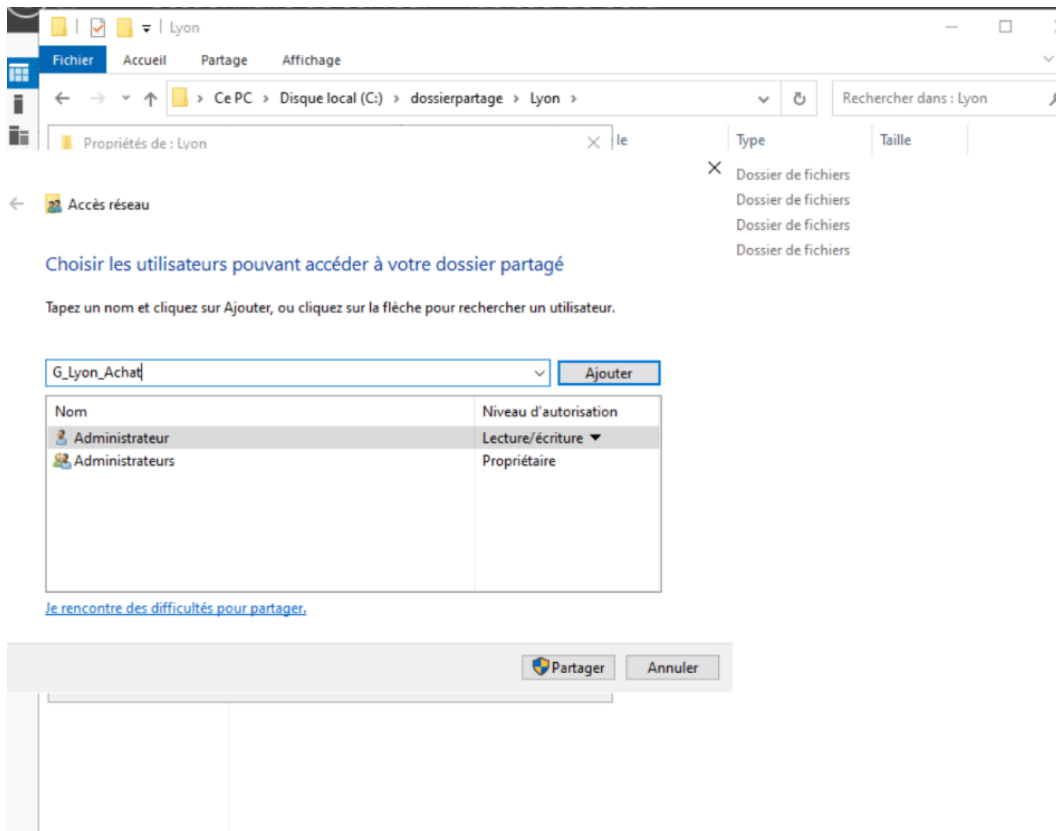
Cliquez droit sur chaque dossier de service (par exemple

`C:\dossierpartagé\Lyon\Achat`), sélectionnez "Propriétés",

puis l'onglet "Partage". Cliquez sur "Partage avancé", cochez "Partager ce dossier", puis donnez un nom clair au partage (ex: Lyon_Achat).

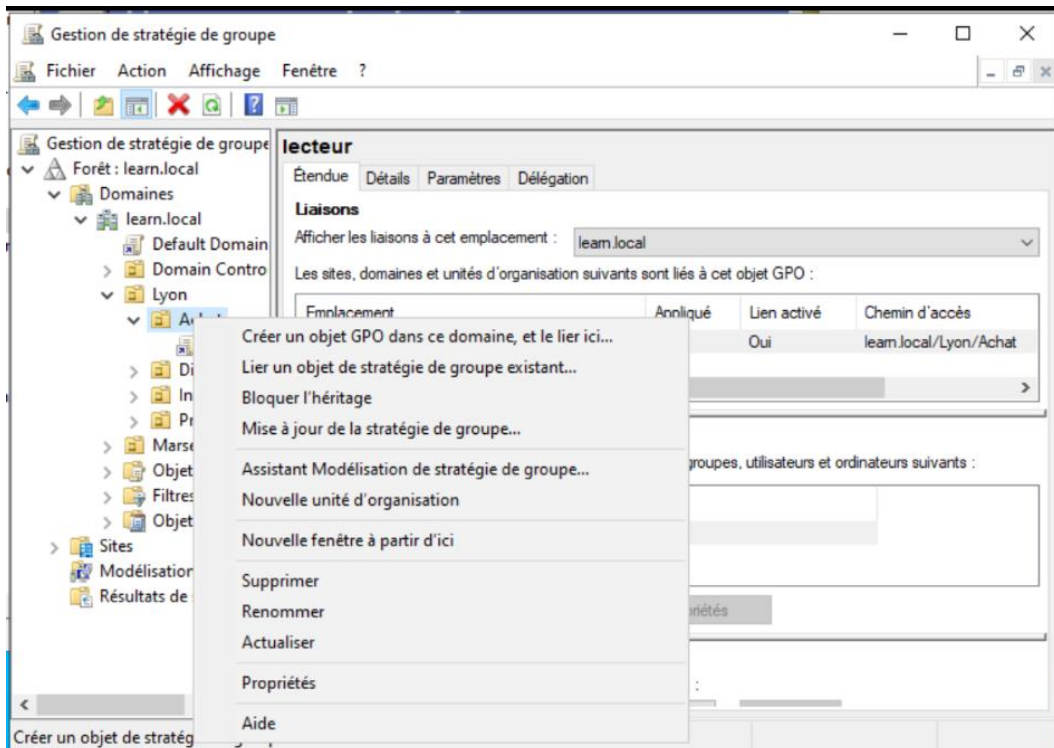
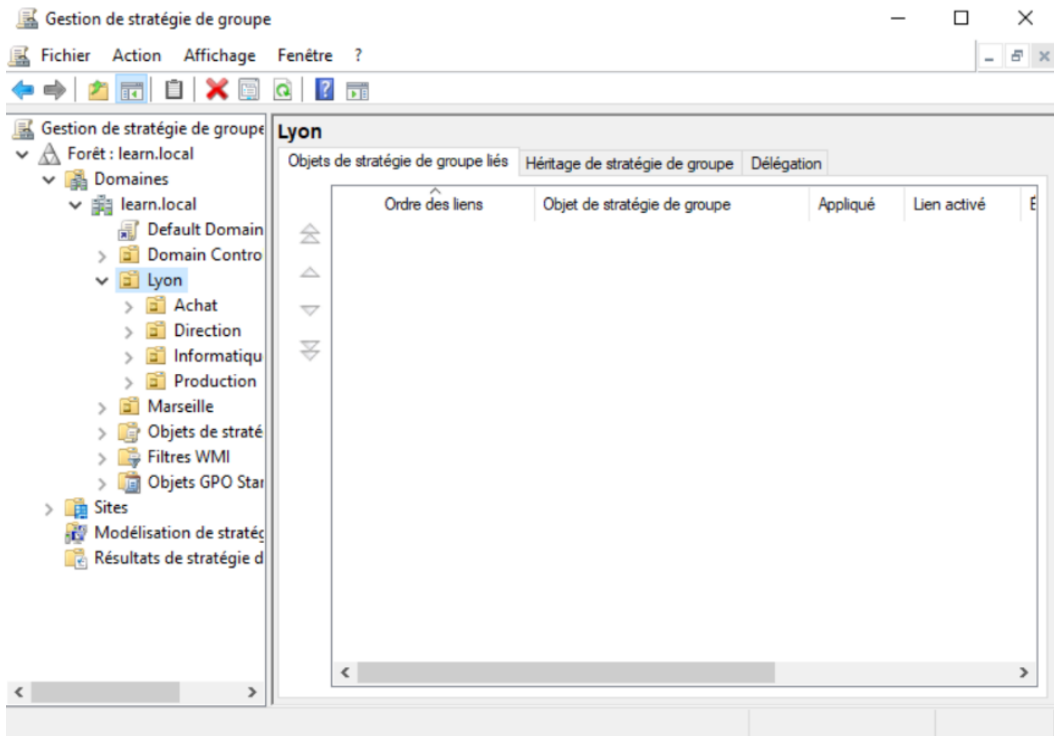
Ajoutez le groupe de sécurité Active Directory correspondant (ex: G_Lyon_Achat) avec les droits Lecture/Écriture.





Dans la console 'Utilisateurs et ordinateurs Active Directory', créez deux unités d'organisation : Lyon et Marseille.
À l'intérieur, créez les groupes correspondants (ex: G_Lyon_Achat). Ces groupes serviront à gérer les droits d'accès.
Ajoutez les utilisateurs dans les groupes appropriés.

Ouvrez la console de gestion des stratégies de groupe (GPMC), faites un clic droit sur l'OU cible (ex : Lyon), puis sélectionnez "Créer un objet GPO dans ce domaine, et le lier ici". Nommez-le clairement, comme "Lecteur_Lyon_Achat".

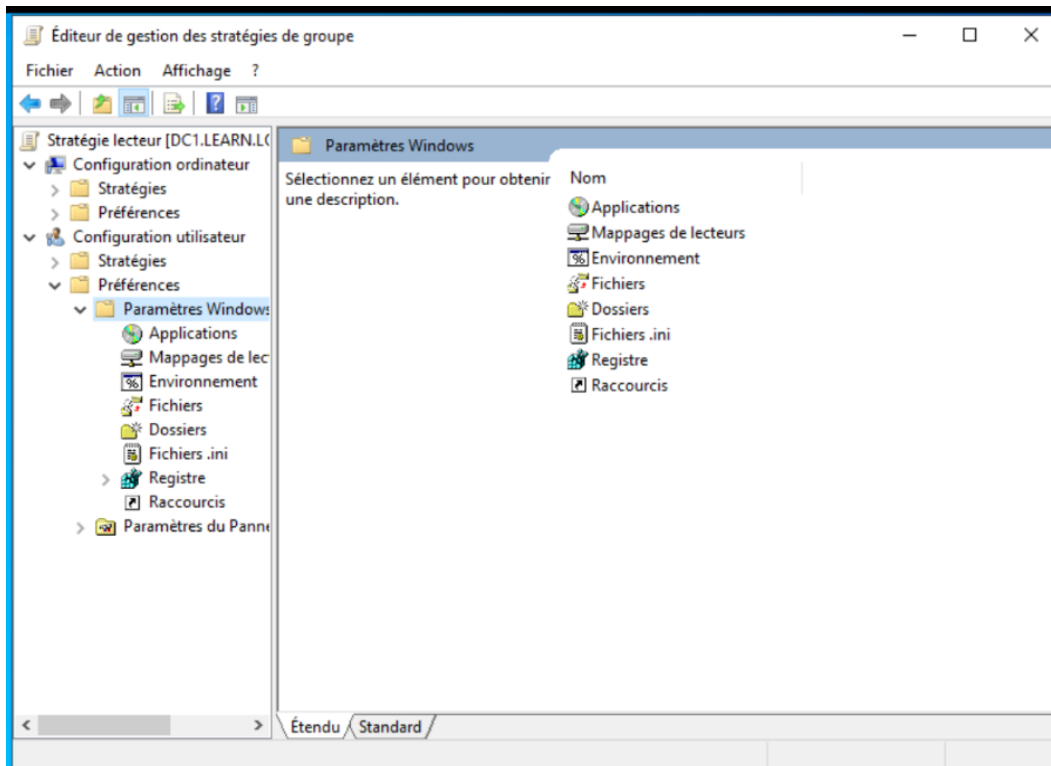
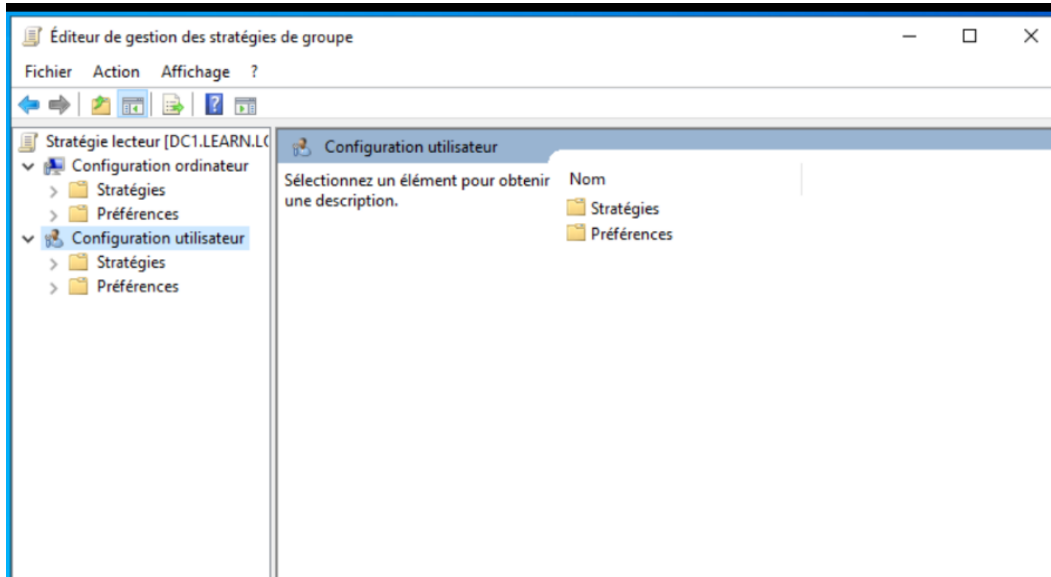


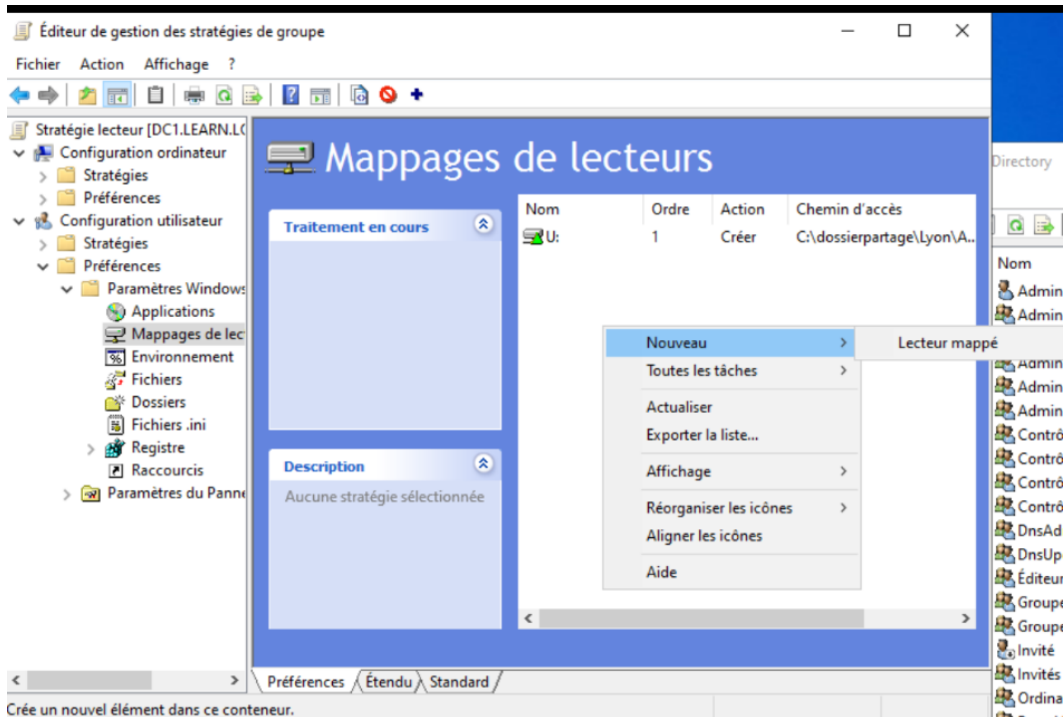
Éditez la GPO que vous venez de créer. Allez dans: Configuration utilisateur >

Préférences > Paramètres Windows > Lecteurs.

Créez un nouveau lecteur mappé avec les propriétés suivantes:

- Action : Créer ou Mettre à jour
- Emplacement : \\DC1\Lyon_Achat
- Lettre : U:
- Cochez "Afficher ce lecteur"





Nouvelles propriétés de Lecteur



Général **Commun**



Action :

- Mettre à jour
- Créer
- Remplacer
- Mettre à jour
- Supprimer

Emplacement :

Reconnecter :

Lettre de lecteur

- Utiliser le premier disponible, en commençant à :
- Existant :

Se connecter en tant que (facultatif)

Nom d'utilisateur :

Mot de passe : Confirmer le mot de passe

Masquer/Afficher ce lecteur

- Aucune modification
- Masquer ce lecteur
- Afficher ce lecteur

Masquer/Afficher tous les lecteurs

- Aucune modification
- Masquer tous les lecteurs
- Afficher tous les lecteurs

OK

Annuler

Appliquer

Aide

Nouvelles propriétés de Lecteur



Général **Commun**



Action : Créer

Emplacement : C:\dossierpartage\Lyon\Achat

Reconnecter : Libeller en tant que :

Lettre de lecteur

Utiliser le premier disponible, en commençant à : Utiliser :

- O
- P
- Q
- R
- S
- T
- U**
- V
- W
- X
- Y
- Z

Se connecter en tant que (facultatif)

Nom d'utilisateur :

Mot de passe : Confirmer le mot de passe

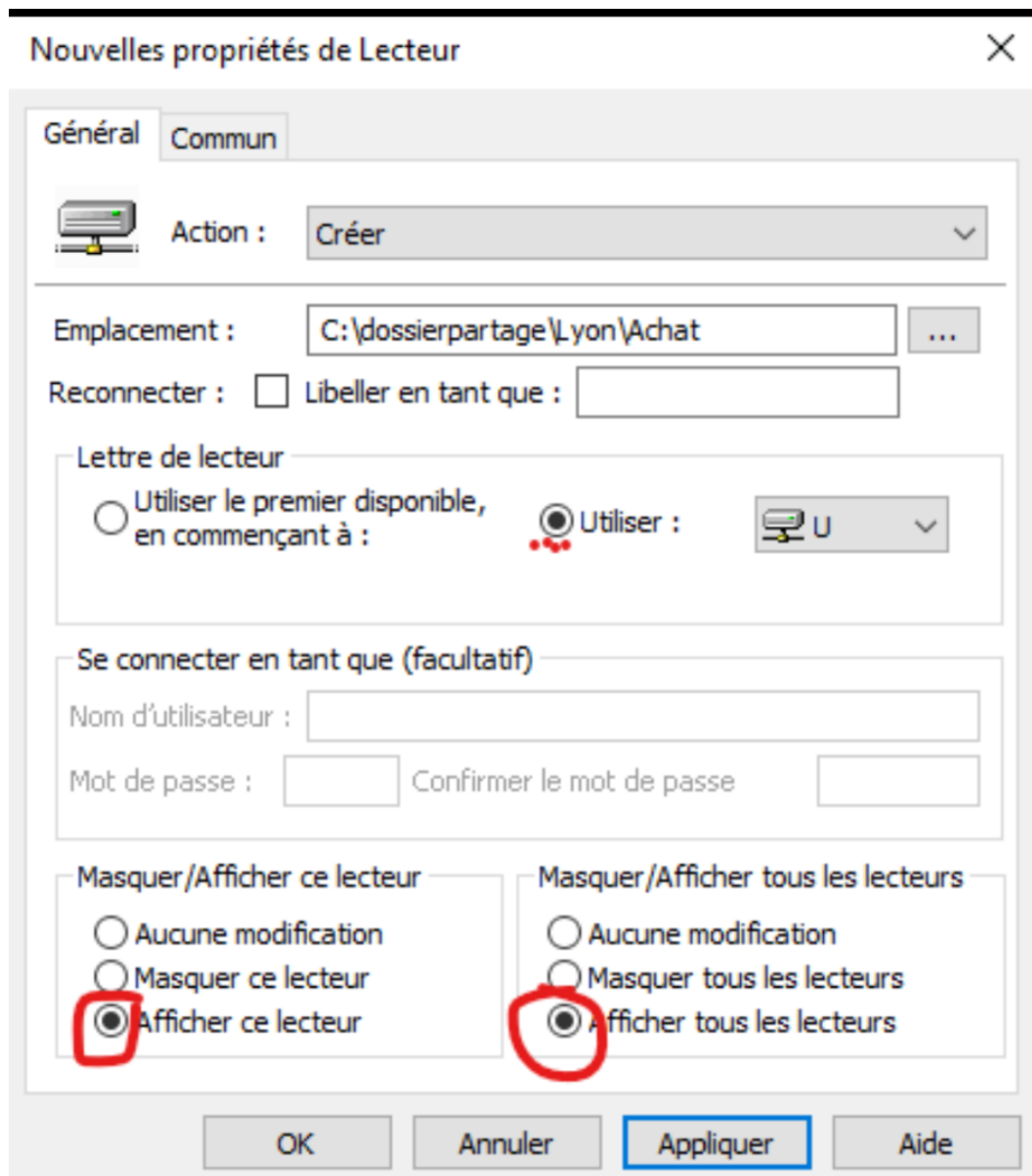
Masquer/Afficher ce lecteur

Aucune modification
 Masquer ce lecteur
 Afficher ce lecteur

Masquer/Afficher

Aucune modification
 Masquer tous
 Afficher tous

OK Annuler Appliquer Aide



Connectez-vous avec un utilisateur membre du groupe (ex : G_Lyon_Achat), puis ouvrez l'explorateur de fichiers.

Vous devriez voir apparaître automatiquement le lecteur U: pointant vers le dossier partagé.

